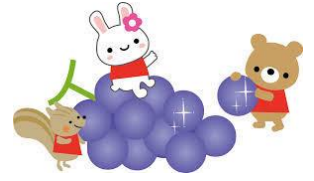


居宅訪問型保育 基礎研修

東京会場 開催案内



1. 開催趣旨

平成27年度より「子ども・子育て支援新制度」がスタートし、「居宅訪問型保育事業」が新しく保育制度に位置づけられました。その居宅訪問型保育に従事する保育者には研修の受講が義務づけられています。そこで、この度、長年に渡って家庭訪問保育（ベビーシッター）の研修を担ってきた当協会と東京都との共催で「居宅訪問型保育基礎研修」を実施することになりました。

2. 目的

「職員の資質向上・人材確保等研修事業の実施について」（平成27年5月21日雇児発0521第19号厚生労働省雇用均等・児童家庭局長通知）に基づき、居宅訪問型保育事業の保育従事者を対象にその資質の向上を図るため、居宅訪問型保育に必要な保育の知識や技術の習得を目的として研修を行います。

3. 研修実施主体 ※東京都との共催で実施します。

公益社団法人全国保育サービス協会
東京都（公益財団法人東京都福祉保健財団）

4. 研修期間

平成29年 8月25日（金）・29日（火）
9月22日（金）・29日（金）
10月11日（水） の5日間

5. 場 所

公益財団法人東京都福祉保健財団 研修室
東京都新宿区西新宿2-7-1 小田急第一生命ビル18・19階

6. 対 象

- ①居宅訪問型保育事業の認可事業者または認可予定事業者に所属する保育者。
- ②地域子育て支援事業において訪問型保育を実施している事業者または実施予定事業者に所属する保育者。

注1) 東京都内の事業者は、東京都福祉保健財団にお申込みまたはお問い合わせください。

注2) 東京都以外の市町村で事業を行われている方は、本研修を受講することにより「居宅訪問型保育基礎研修」を「受講済み」と認められるかどうかは各自治体にご確認ください。

7. 研修日程・内容

※別紙参照

8. 定員 50名程度

9. 受講料

協会会員会社所属の方 25,000円 (テキスト等教材、消費税含む)

上記以外の方 50,000円 (テキスト等教材、消費税含む)

注) 所属の保育サービス事業者が協会の会員であるかをご確認ください。

10. 申込方法

申込書ご記入の上、FAXしていただくか、「受講申し込みフォーム」からお申し込みください。

FAX 03-5363-7456



こちらから「受講決定通知書」をお送りします。



※受講者の決定について

申し込み状況により、受講できない場合もありますので、あらかじめご了承ください。

届きましたら受講料を郵便振替にてご送金ください。(振替票を同封します)

〔切 日〕 平成29年8月21日(月)

〔申込書送付先〕 〒160-0017 東京都新宿区左門町 6-17
三王商会四谷ビル(旧 YSKビル) 7F
公益社団法人全国保育サービス協会
TEL : 03(5363)7455/FAX : 03(5363)7456

郵便振替 口座番号 00100-3-702397

加盟者名 公益社団法人 全国保育サービス協会

* 郵便局備えつけの青色の払込票をお使いください。払込手数料はご負担願います。

平成29年度 居宅訪問型保育基礎研修【東京会場】日程

日	時間	分数	科目
8月25日 (金)	9時30分～10時30分	60	居宅訪問型保育の概要
	10時40分～11時40分	60	居宅訪問型保育の運営
	昼休み		
	12時40分～13時40分	60	実践演習 I DVD
	13時50分～15時20分	90	居宅訪問型保育者の職業倫理と配慮事項
	15時30分～16時30分	60	居宅訪問型保育における環境整備
	16時30分～		ふりかえり
8月29日 (火)	9時20分～10時50分	90	乳幼児の発達と心理
	11時00分～12時30分	90	特別に配慮を要する子どもへの対応
	昼休み		
	13時30分～14時30分	60	乳幼児の食事と栄養
	14時40分～16時40分	120	心肺蘇生法
	16時40分～		ふりかえり
9月22日 (金)	9時30分～11時00分	90	居宅訪問型保育における保護者への対応
	11時10分～12時40分	90	実践演習 I 保育技術(あそび編)
	昼休み		
	13時40分～14時40分	60	保育マインド
	14時50分～15時50分	60	子ども虐待
	16時00分～17時00分	60	乳幼児の生活と遊び
	17時00分～		ふりかえり
9月29日 (金)	9時30分～11時30分	120	居宅訪問型保育の保育内容
	昼休み		
	12時30分～14時00分	90	実践演習 I 保育技術(お世話編)
	14時10分～16時10分	120	小児保健 I・II
16時10分～		ふりかえり	
10月11日 (水)	9時30分～10時30分	60	安全の確保とリスクマネジメント
	10時40分～11時40分	60	実践演習 I ディスカッション(前半)
	昼休み		
	12時40分～13時40分	60	実践演習 I ディスカッション(後半)
	13時40分～		ふりかえり

